

やよいの 青色申告

業務をもっと、スムーズに。

売上
実績 **No.1** ※1



申告業務を効率化

- AI自動仕訳
- 簿記の知識不要
- かんたん入力

出納帳 / 伝票 / 仕訳日記帳
 総勘定元帳 / 残高試算表
 決算書・申告書・e-Tax

青色申告特別控除65万円対応
 令和6年分 所得税確定申告対応

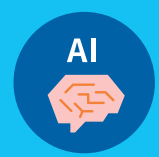
こんな方におすすめです！



個人事業主の方



簿記・会計に自信がない方



帳簿付けを効率化したい方



定額減税の申告をする方



e-Taxでかんたんに
青色申告特別控除
65万円を受けたい方

個人事業主の 会計・申告業務をもっと、スムーズに。

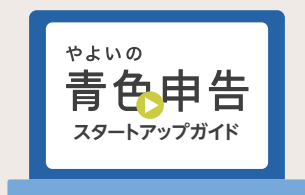
「やよいの青色申告」の特長

1. 日々の帳簿付け～決算申告書作成・申告がかんたんにできる

入力(帳簿付け)・集計 自動計算・自動転記・自動集計					決算・申告 ^{※2}
かんたん入力 <ul style="list-style-type: none"> かんたん取引入力 スマート取引取込 仕訳アドバイザー 	帳簿 <ul style="list-style-type: none"> 現金出納帳 預金出納帳 経費帳 売掛帳 買掛帳 	伝票 <ul style="list-style-type: none"> 振替伝票 入金伝票 出金伝票 	仕訳帳/元帳 <ul style="list-style-type: none"> 仕訳日記帳 総勘定元帳 補助元帳 	<ul style="list-style-type: none"> 残高試算表 日計表 現預金明細表 消費税集計表 補助残高一覧表 	<ul style="list-style-type: none"> 青色申告決算書 (一般用/不動産所得用) 白色申告収支内訳書 (一般用/不動産所得用) 消費税申告書 所得税確定申告書 e-Tax

2. 迷わずすぐに使い始められる

初めての方でも設定の仕方や作業手順がわかる動画「スタートアップガイド」がご覧いただけます。また、「サポート(使い方・FAQ)」や「ヒント」など導入をサポートするコンテンツも充実しています。



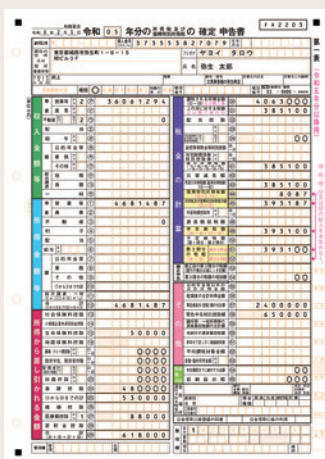
3. 青色申告特別控除65万円対応

65万円の青色申告特別控除の適用要件である、e-Taxによる申告・電子帳簿保存に対応しています。



4. 令和6年分 所得税確定申告に対応

令和6年分の所得税確定申告書が作成できる「やよいの青色申告 25 所得税確定申告対応版」をオンラインアップデートでご提供します。



定額減税
対応

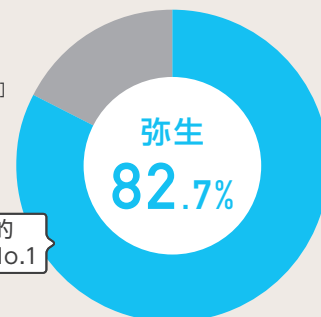
20年連続売上実績 No.1

圧倒的な売上シェア! 4人に3人が、弥生

売上本数シェア80%以上。弥生は、多くのお客さまに選ばれ続けています。それは、お客さまと向き合い続けてきたから。失敗しないソフト選びは弥生で決まりです。

BCN AWARD No.1
20年連続

[青色申告ソフトメーカー別販売本数シェア]
業務ソフト市場における弥生製品のシェア。
第三者による市場調査をもとに独自集計。
対象期間: 2023年10月1日～2024年6月30日
右記データは2024年7月現在のものです。



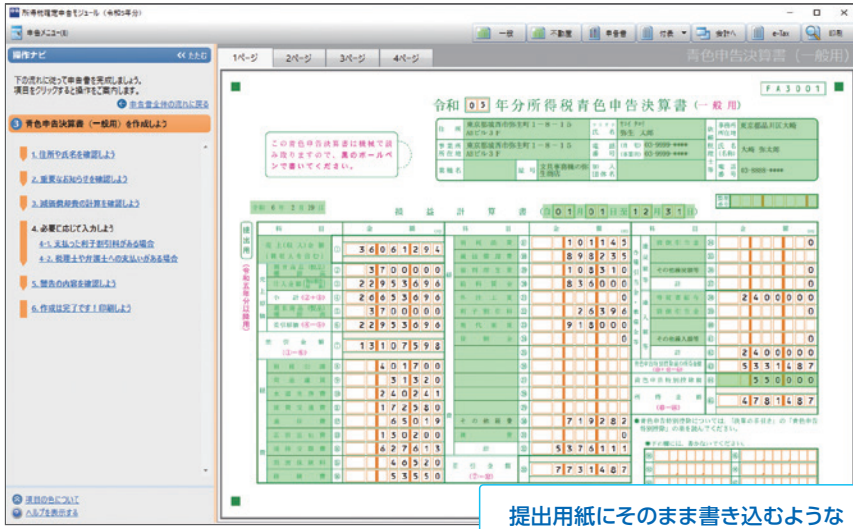
圧倒的
シェアNo.1

決算・申告



決算・申告資料作成の手間がかかりません

提出用の書類がすばやく作成できます。青色申告/確定申告書の作成手順をガイドしてくれるので、初めての確定申告もあしんです。また、青色申告特別控除の計算もかんたんにできます。白色申告記帳義務化にも対応。



【青色申告決算書作成】画面(令和5年分)
※「やよいの青色申告 24 所得税確定申告対応版」のものです。

令和6年分 所得税確定申告書に対応

申告書(第一表・第二表・第三表・第四表)、所得の内訳書、医療費の明細書など各種付表の出力に対応しています。

ユーザー登録されたお客さまに、「やよいの青色申告 25」のデータを元に令和6年分所得税確定申告書を作成・印刷可能な「やよいの青色申告 25 所得税確定申告対応版」をオンラインアップデートでご提供します。

定額減税
対応

e-Tax(電子申告)がかんたんにできます

国税庁のe-Taxソフトを使わずに直接e-Taxに送信できます。*
シンプルな画面で迷うことなく操作でき、短くかんたんな手順でe-Taxが完了します。

1 e-Taxにログイン



2 スマートフォンでマイナンバーカードを読み取って電子署名



3 送信完了。メッセージボックスを表示して送信内容や結果を確認



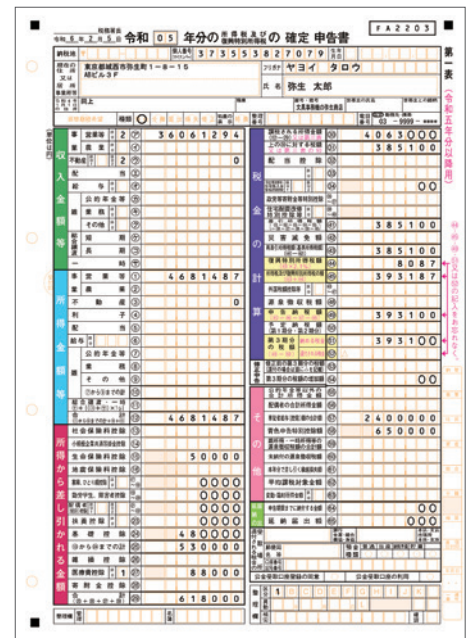
*「確定申告e-Taxオンライン」を使用した場合。「確定申告e-Taxオンライン」は、「やよいの青色申告 25」からかんたんにe-Taxに送信できる機能です。
※マイナンバーカードとマイナンバーカードの読み取りに対応したスマートフォンが必要です。
※国税庁e-Taxソフトに取り込むための「e-Tax用データ書き出し」にも対応しています。
※「やよいの青色申告 25 所得税確定申告対応版」で、令和6年分の申告が可能です。なお、これらの機能は個人データでのみご利用いただけます。
※一部、郵送などでの提出が必要な場合があります。
※画面は令和5年分のものです。

家事按分機能

住居兼店舗の場合などに家事分と経費を科目ごと一括按分。決算のときに割合を入力するだけで按分仕訳ができます。

減価償却費の計算

登録した固定資産の一覧画面で仕訳書き出しボタンを押せば、本年分として処理する減価償却費を自動計算して振替伝票が自動で作成されます。



【所得税確定申告書】※令和5年分のものです。

受領した請求書などを自動仕訳・保存 [スマート証憑管理]

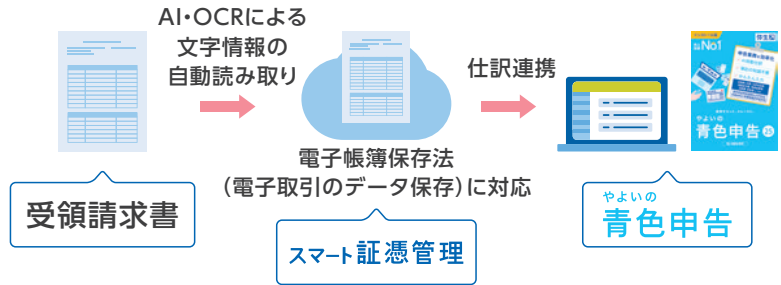


あんしん
保守サポート

※ご利用には、あんしん
保守サポートへの
ご加入が必要です。

取引先から受領、あるいは自社発行した領収証・請求書・納品書・見積書などの証憑をクラウド上で保存・管理できるサービスです。

- 受領した請求書等の登録番号等から適格請求書/区分記載請求書を自動判定し、会計に仕訳連携できます。
- 電子帳簿保存法「電子取引の電子データ保存（令和6年1月1日より完全義務化）」に対応。
- デジタルインボイスにも対応しています。



※機能の詳細は、弥生ホームページをご確認ください。

あんしん保守サポート

まずは、1年間無料でお試ください。弥生製品のサポートに加えて、お客さまの業務もサポートする有料の年間サポートです。

「あんしん保守サポート」が1年間無料または特別価格!

「あんしん保守サポート」プラン別価格表

	おすすめ! セルフプラン	ベーシックプラン	トータルプラン
	操作サポートを省き、プログラムアップデートに絞ったリーズナブルなプラン	製品の使い方から運用まで、標準のサービスが利用できる一番選ばれているプラン	パソコントラブル対応や、ExcelやWord、セキュリティソフトなど弥生以外のソフトウェアの基本操作に関する質問など、すべてのサポートとサービスが利用できる充実プラン
対応製品	優待価格	優待価格	優待価格
やよいの青色申告	初年度 0円	初年度 0円	初年度 特別価格

※通常価格、特別価格については、弥生ホームページをご確認ください。

主なサービスメニュー

製品保守サービス	■ 次期バージョンアップ製品無償提供 ■ 令和7年分 所得税確定申告対応版*提供 ※「やよいの青色申告 25」は、令和6年分に対応	■ 次期バージョンアップ製品無償提供 ■ 令和7年分 所得税確定申告対応版*提供 ※「やよいの青色申告 25」は、令和6年分に対応	■ 次期バージョンアップ製品無償提供 ■ 令和7年分 所得税確定申告対応版*提供 ※「やよいの青色申告 25」は、令和6年分に対応
	—	■ 電話サポート ■ メールサポート ■ チャットサポート ■ サポート対応時間延長	■ 電話サポート ■ メールサポート ■ チャットサポート ■ サポート対応時間延長
製品活用サービス	■ スマート取引取込 ■ スマート証憑管理 ■ データ共有サービス ■ データバックアップサービス	■ スマート取引取込 ■ スマート証憑管理 ■ データ共有サービス ■ データバックアップサービス	■ スマート取引取込 ■ スマート証憑管理 ■ データ共有サービス ■ データバックアップサービス
業務ヘルプデスク	—	—	■ 仕訳相談 ■ 確定申告相談(個人) ■ 経理業務相談 ■ 消費税改正業務相談 ■ マイナンバー相談
業務支援サービス	—	—	■ 周辺ソフトウェアサポート ■ PC・ネットワークサポート
	■ 福利厚生サービス	■ 福利厚生サービス	■ 福利厚生サービス

上記以外のサービスについては www.yayoi-kk.co.jp/yss をご覧ください。

適用条件・ご注意

初年度優待価格の適用条件をご確認ください。

「あんしん保守サポート」をお申し込みの際、以下の3つの条件を満たしたお客さまに初年度優待価格が適用されます。

〈適用条件〉

1. ユーザー登録と同時にまたは「無料導入サポート」期間中にお申し込みされたお客さま。
2. 決済方法を「口座振替」または「クレジットカード」でお申し込みのうえ、口座情報、またはクレジットカード情報をご登録いただいたお客さま。
3. お申し込みされる製品で、「あんしん保守サポート」初年度優待価格」を利用していないお客さま。
初年度優待価格の適用は1事業者につき、1製品ごとに1回のみとなります。適用外となる可能性があるお客さまには、弊社より確認のご連絡をいたします。

〈ご注意〉

- ・「口座振替」「クレジットカード」のどちらも自動更新となります。
- ・初年度優待価格は弥生製品を購入した方が事業者である場合のみ適用され、一般消費者の方には適用されません。

ユーザー登録月および、最長で翌月1日から2か月間、導入時に役立つサービスを中心に、「あんしん保守サポート」の一部を無償でご提供しております。

「無料導入サポート」では、以下のメニューがご利用いただけます。

- バージョンアップ製品無償提供
 - 法令改正対応
 - 電話/メール/画面共有サポート*
 - スマート取引取込
 - データ共有サービス
 - データバックアップサービス など
- ※導入サポートのみ

システム要件

最新の情報は弥生ホームページをご覧ください。

日本語OS	Microsoft Windows 11 / 10 ※Windows Updateを適用して最新の状態でご利用ください。
対応機種 (パソコン本体)	上記、日本語OSが稼働するパーソナルコンピューター インテル Core 2 Duo以上または同等の性能を持つプロセッサ ※スマートフォンやタブレット(Android/iPad等)ではご利用いただけません。
Webブラウザ	Microsoft Edge, Google ChromeまたはMozilla Firefox ※Webブラウザは、各OSでサポートされている最新のバージョンをご利用ください。
メモリ	4GB以上(64ビット)/2GB以上(32ビット)
ハードディスク	必須空き容量 300MB以上(データ領域は別途必要) ※インストール時や製品動作時にはシステムドライブに一時ファイル領域が必要です。
動作に必要なソフトウェア	● Microsoft .NET Framework 3.5 SP1、VC++2019ランタイムが必要です。※インストール済みでない場合は本製品のインストール時に同時にインストールされ、500MB以上の空き容量が別途必要です。インストール時に、再起動が必要になる場合があります。 ● Adobe Acrobat Readerが必要です。※ブラウザ内蔵のPDFビューアーでは、フォントが薄く表示されることがあります。
インターネット環境	必須 製品プログラムのダウンロード、ライセンス認証などに必要です。

- 日本語OSについて ————— Windows 11 と記載されているものは、Windows 11 Home / Pro / Enterpriseの略称です。Windows 10 と記載されているものは、Windows 10 Home / Pro / Enterpriseの略称です。
インターショナル版・日本語ランゲージパックは動作対象外です。
- 64ビットOSでの動作について ————— WOW64の環境で動作します。
- ディスプレイ ————— 本体に接続可能で、上記日本語OSに対応したディスプレイ 解像度:1366×768(WIDEXGA)以上必須
- マウス / キーボード ————— 上記日本語OSで使用可能なマウス / キーボード
- 日本語入力システム ————— 上記日本語OSに対応した日本語入力システム
※対応している文字コードは、JISコードの第1水準と第2水準です。その他の文字コードについては、代替文字または、ひらがなで入力ください。
- プリンター ————— 上記日本語OSに対応したプリンター
※インクジェットプリンターについては機種および使用できる専用用紙に一部制限があります。
※ドットインパクトプリンターの場合は15インチ(印字桁数が136桁)連続用紙が使用できるプリンターが必要です。
Microsoft Edge, Google Chrome, または Mozilla Firefoxが既定のブラウザとして設定されている必要があります。
ネットワーク(マルチ)での運用には対応していません。
Webブラウザは、Microsoft Edge, Google Chrome, または Mozilla Firefoxをご利用ください。
※スマートフォンやタブレット(Android/iPad等)ではご利用いただけません。
- スマート取引取込を利用する場合 —————
- ネットワーク環境について —————
- スマート認証管理を利用する場合 —————
- 製品の使い方・FAQについて ————— 弥生ホームページの「やよいの青色申告 サポート情報」ページをご覧ください。

メニュー一覧

ファイル	消費税設定	集計	登録/編集設定、計算設定、 科目設定、仕訳設定
新規作成	「消費税設定、税区分設定、 税計算区分設定、 請求書区分設定」	残高試算表	ツール
開く	科目設定	「月次・期間、年間推移」	データメンテナンス
設定ウィザード	科目残高入力	「月次・期間、年間推移」	ユーザー管理
「環境設定・消費税設定・ 導入設定・取引設定」	取引辞書	「勘定科目別、補助科目別」	「ユーザー設定、ログの表示、 パスワードの変更」
繰越処理	「仕訳、伝票、摘要、かんたん取引」	現預金明細表	履歴
年度切り替え	付箋設定	消費税集計表	「仕訳履歴、勘定科目履歴、 補助科目履歴」
次年度更新	帳簿・伝票設定	「消費税集計表、 科目別税区分表」	マッチングリスト
印刷プレビュー	帳簿・伝票	決算・申告	「科目、税区分」
印刷	仕訳日記帳	青色申告決算書[一般用]	オプション
スマート取引取込	総勘定元帳	青色申告決算書(不動産所得用)	環境設定
「取引の取り込み スマート取引取込の設定」	補助元帳	白色申告 収支内訳書[一般用]	ヘルプ
インポート	振替伝票	白色申告 収支内訳書(不動産所得用)	サポート(使い方・FAQ)
エクスポート	入金伝票	所得税確定申告書	動画で使い方を見る
バックアップ	現金出納帳	消費税申告書設定[一般用、 簡易課税用、2割特別用]	インボイス制度スタートガイド
バックアップファイルの復元	預金出納帳	消費税申告書作成	仕訳アドバイザー
事業所データを弥生ドライブに移動	売掛帳	電子申告(e-Tax)	バージョン情報
弥生ドライブを開く	買掛帳	拡張機能	
スマート認証管理を開く	経費帳	固定資産管理	
データテンプレートの作成	終了	「固定資産一覧、一括償却資産」	
終了	「かんたん取引入力 家事按分振替」	「一覧表、償却資産申告用資料、 仕訳一括置換、仕訳重複チェック」	
設定			
事業所設定			
繰越処理通知設定			

※すべてプレビュー表示可能で汎用用紙(白紙)にも印刷できます。※記載されている印刷帳票は、すべてエクスポート(テキスト出力)可能で他のアプリケーションでデータを再利用できます。ただし、決算書、確定申告書および消費税申告書はエクスポートできません。

返品OK

返品フリーサービス:本製品をご購入後、万が一「どうしてもうまく使いきなせない」という理由により使用を断念される場合に限り、無料導入サポート期間内であれば返品を承ります。

インストールから30日間無料!

弥生ホームページからダウンロードできます。

体験版で作成したデータは製品版でそのまま使えて、便利です。

主要スペック

勘定科目体系

個人	一般 不動産	農業および製造原価管理には対応しておりません 「弥生会計」で対応しています。
----	-----------	--

データ件数

制限なし	勘定科目、補助科目、仕訳データ、事業所数 / 1億票入力行数、固定資産データ
------	--

● 仕訳の処理データ量は年間最大100,000仕訳行数(履歴を含む)です。

入力最大桁数

勘定科目、補助科目	名称	全角12文字	金額欄	取引金額	+11桁、-10桁
	サーチキー	半角8桁	集計金額	12桁	
伝票No.	半角6桁	摘要欄	通常明細摘要	全角32文字	
			仕訳メモ	全角90文字	

データ容量目安

仕訳明細数 ¹	1,000件	5,000件	10,000件
データ容量	6.8MB	8.5MB	10.6MB

● 実際のデータサイズは、入力方法や設定方法によって大きく異なるため、あくまでも目安です。また、各種設定はすべて初期の状態を想定しています。
*1 履歴を含みます。

印刷帳票一覧

設定	「月次・期間、年間推移/四半期」	「所得税確定申告書」	「簡易課税用」
勘定科目一覧表	補助残高一覧表	申告書(第一表・第二表)	付表4-1~4-3 消費税額
補助科目一覧表	「月次・期間、年間推移」	第三表(分離課税用)	計算表
消費税率一覧表	「四半期、グラフ」	第四表(損失申告用)	付表5-1~5-3 控除対象
仕訳辞書	前期比較残高試算表	「付表」	付表6 税率別消費税額計算表
伝票辞書	「月次・期間、グラフ」	概算に係る譲渡所得の金額の計算明細書	仕入税額等の計算表
摘要辞書	前期比較要約残高試算表	確定申告書(土地・建物)に係る譲渡損失の損益計算および繰越控除額	拡張機能
かんたん取引辞書	「月次・期間」	譲渡所得の内訳書(確定申告書附表)	固定資産管理
「伝票・帳簿」	前期比較補助残高一覧表	譲渡所得の内訳書(確定申告書附表)	固定資産台帳 兼
仕訳日記帳	「月次・期間」	譲渡所得の内訳書(確定申告書附表)	減価償却計算表
総勘定元帳	「日計表 勘定科目別」	譲渡所得の内訳書(確定申告書附表)	固定資産台帳 兼
補助元帳	「日計表 勘定科目別」	譲渡所得の内訳書(確定申告書附表)	減価償却計算表(詳細)
振替伝票	「日計表 勘定科目別」	譲渡所得の内訳書(確定申告書附表)	固定資産一覧表
入金伝票	「取引日付、作業日付」	譲渡所得の内訳書(確定申告書附表)	償却額推移表
出金伝票	「取引日付、作業日付」	譲渡所得の内訳書(確定申告書附表)	減価償却費の計算
現金出納帳	現預金明細表	譲渡所得の内訳書(確定申告書附表)	青色申告、一般用、 不動産所得用
預金出納帳	消費税集計表	譲渡所得の内訳書(確定申告書附表)	「白色申告、一般用、 不動産所得用」
所得税確定申告書	「売上・仕入、事業区分別売上」	譲渡所得の内訳書(確定申告書附表)	「白色申告、一般用、 不動産所得用」
消費税申告書設定[一般用、 簡易課税用、2割特別用]	「決算・申告」	譲渡所得の内訳書(確定申告書附表)	「白色申告、一般用、 不動産所得用」
消費税申告書作成	個人用	譲渡所得の内訳書(確定申告書附表)	「白色申告、一般用、 不動産所得用」
電子申告(e-Tax)	「OCR用紙、汎用用紙」	譲渡所得の内訳書(確定申告書附表)	「白色申告、一般用、 不動産所得用」
拡張機能	「青色申告決算書」	譲渡所得の内訳書(確定申告書附表)	「白色申告、一般用、 不動産所得用」
固定資産管理	一般用	譲渡所得の内訳書(確定申告書附表)	「白色申告、一般用、 不動産所得用」
「固定資産一覧、一括償却資産」	不動産所得用	譲渡所得の内訳書(確定申告書附表)	「白色申告、一般用、 不動産所得用」
「一覧表、償却資産申告用資料、 仕訳一括置換、仕訳重複チェック」	「月次・期間、年間推移/四半期、グラフ」	譲渡所得の内訳書(確定申告書附表)	「白色申告、一般用、 不動産所得用」
	「収支内訳書」	譲渡所得の内訳書(確定申告書附表)	「白色申告、一般用、 不動産所得用」
	一般用	譲渡所得の内訳書(確定申告書附表)	「白色申告、一般用、 不動産所得用」
	要約残高試算表	譲渡所得の内訳書(確定申告書附表)	「白色申告、一般用、 不動産所得用」
		譲渡所得の内訳書(確定申告書附表)	「白色申告、一般用、 不動産所得用」

※1 全国主要家電量販店・パソコン専門店・ネットショップ2,396店のPOS実売統計で、弥生は2023年の年間最
多販売ベンダーとして最優秀賞を獲得。(業務ソフト部門:25年連続受賞、申告ソフト部門:20年連続受賞)一
株式会社BCN調べ

※2 青色(白色)申告については、個人事業主向けのみの対応です。法人税の申告書には、対応しておりません。

- ◎ 製品の内容、および価格は予告なしに変更する場合がありますので、あらかじめご了承ください。
- ◎ Microsoft、Windows、Excel、Microsoft Edgels、米国 Microsoft Corporation の、米国、日本およびその他の国における商標または登録商標です。
- ◎ インテルは、アメリカ合衆国およびその他の国におけるインテルコーポレーションまたはその子会社の商標または登録商標です。
- ◎ その他、記載の規格名および商品名は、各社の商標または登録商標です。
- ◎ 本製品は、お客さまがユーザー登録を行わない限り、起動時にユーザー登録を促す画面が表示されます。
- ◎ 本製品は、電話またはインターネットを使用して、ライセンス認証を受ける必要があります。

©2024 Yayoi Co., Ltd. (無断転載および複製を禁じます)